

**Городская конференция
коми народа**

**Коми войтырлӧн
карса конференция**



«Языковое и культурное многообразие Сыктывкара»

**«Сыктывкарын кыв да культуралӧн унасикас
петкӧдчӧм»**

ДЕТСКИЕ САДЫ №68 и №80



ДЕТСКИЕ САДЫ №68 и №80



ВЗАИМОДЕЙСТВИЕ



Министерство образования и молодёжной политики

**Министерство национальной политики
Республики Коми**



Управление по связям с общественностью и социальной работе

Управление информации и организационной работы

Управление образования, дошкольного образования

Департамент финансов

Сыктывкарское представительство МОД «Коми войтыр»

Общественная организация «Эжваса комияс»



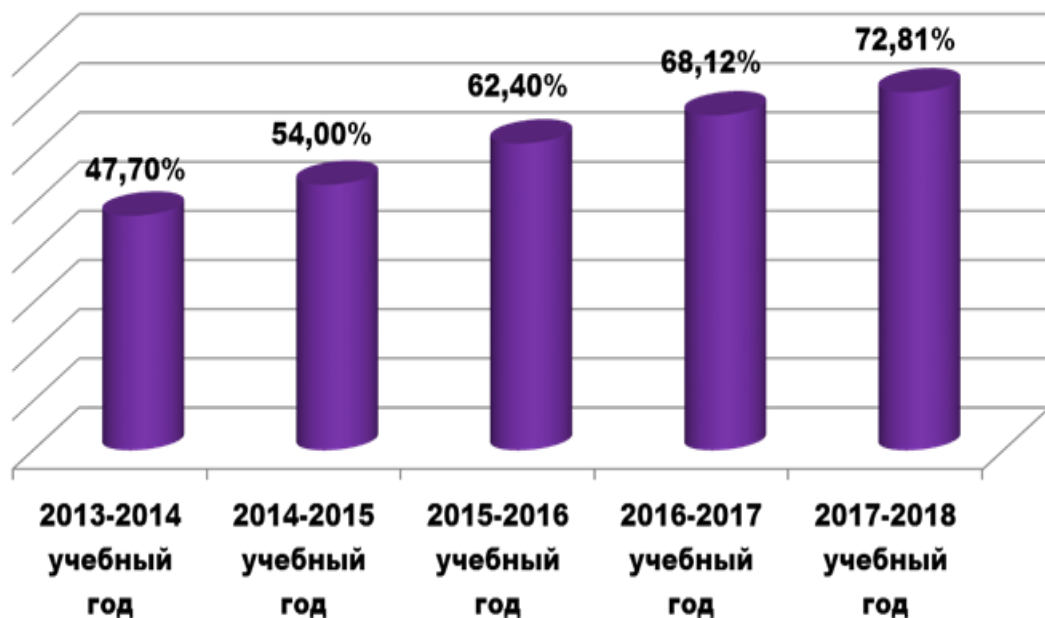
ИЗУЧЕНИЕ КОМИ ЯЗЫКА



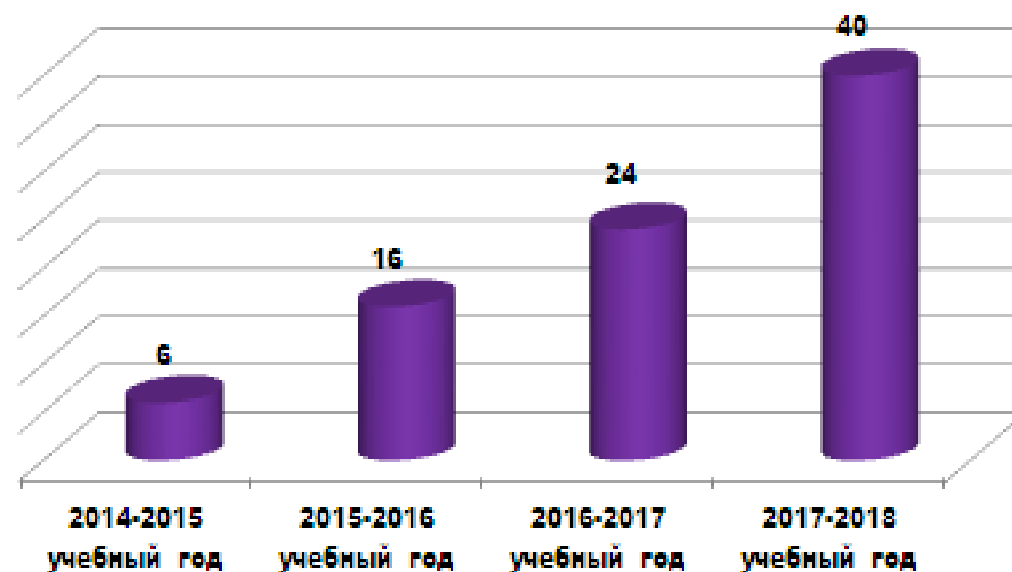
22 100 учащихся

= **72,8%** от общего количества

Доля учащихся, изучающих коми язык как государственный



Количество учащихся, изучающих коми язык как родной



ИЗУЧЕНИЕ КОМИ ЯЗЫКА



Коми национальная
гимназия:

21 класс из **29**

Школа №15:

5 классов из **21**



ПРОЕКТ «КОМИКЫВМЕТӢДА! Я ЗНАЮ КОМИ ЯЗЫК!»



Олимпиады по
коми языку:

Школьный этап
5197 учащихся
из **35** школ

Городской этап
176 учащихся
из **34** школ

«ОЛІС-ВЫЛІС МОЙД» («ЖИЛА БЫЛА СКАЗКА»)



Муниципальный конкурс-фестиваль инсценированной коми сказки состоится в декабре 2017 года



ВНЕУРОЧНАЯ ДЕЯТЕЛЬНОСТЬ



На основании договора о сотрудничестве с МУДО ЦДОД № 23 реализуется программа внеурочной деятельности «Парма шыяс»



Легоконструирование



КАДРОВОЕ ОБЕСПЕЧЕНИЕ



111 учителя коми языка

60 – учителя начальных классов

51 – учитель коми языка



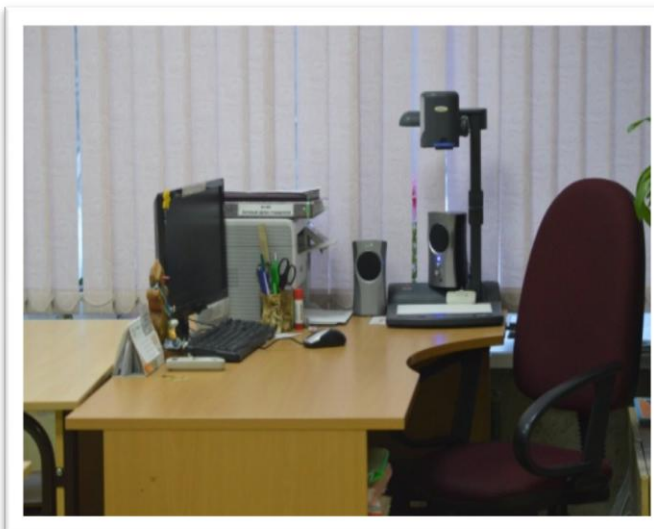
Учителя коми языка ежегодно представляют лучший педагогический опыт на республиканском конкурсе «Иноватика в образовании», на форуме «Государство. Общество. Образование», конференции «Родной язык в поликультурном пространстве: современные подходы в развитии родных языков»

Учителя коми языка МАОУ «СОШ №4», МАОУ «СОШ №18», МАОУ «СОШ № 38» успешно приняли участие во Всероссийском мастер-классе учителей родных языков

Только в 2016-2017 гг проведено более 30 методических семинаров, открытых уроков, мастер-классов по актуальным темам и проблемам преподавания коми языка



ОБЕСПЕЧЕНИЕ УСЛОВИЙ ИЗУЧЕНИЯ КОМИ ЯЗЫКА



КАДАКЫВЛОН КАДЪЯС СЕРТИ ВЕКЛАСЬОМ.
СПРЯЖЕНИЕ ГЛАГОЛОВ

Өнш кад. Настоящее время

Отка лыд. Единственного числа			Уна лыд. Множественного числа		
I м.	тӧдӧ	знаю	I м.	тӧдӧм	знаем
II м.	тӧдӧд	знаешь	II м.	тӧдӧдныд	знаете
III м.	тӧдӧб	знает	III м.	тӧдӧбны	знают

Локтан кад. Будущее время.

Отка лыд. Единственного числа			Уна лыд. Множественного числа		
I м.	муна	пойду	I м.	мунам	пойдем
II м.	мунад	пойдешь	II м.	мунадыд	пойдете
III м.	мунаб	пойдет	III м.	мунасны	пойдут

Колан кад. Прошедшее время

Отка лыд. Единственного числа			Уна лыд. Множественного числа		
I м.	вӧчи	и сдвӧчилс	I м.	вӧчим	мы сдвӧчили
II м.	вӧчин	ты сдвӧчилс	II м.	вӧчиндыд	вы сдвӧчили
III м.	вӧчис	он(а) сдвӧчилс	III м.	вӧчисны	они сдвӧчили



ЭНАКЫВЛОН ВЕКЛОГ

Падежыс	Суффиксыс	Юалӧныс	Энакысья
Нанган Венительный		Куд? Мыш?	век пу
Аслан Родительный	-ын	Кудын? Мышын?	векын пулын
Бослан Предикательный	-лыс	Кудыс? Мышыс?	векыс пулыс
Сетан Дательный	-ны	Куды? Мышы?	векны пуны
Каран Венительный	-с -сб -сб	Кудс? Мыш?	векс пу
Каритан Творительный	-н	Куды? Мышы?	векн пу
Отантан Сопрединительный	-нд	Кудыд? Мышыд?	векыд пуыд
Тарӧйдан Венительный	-нр	Кудыр? Мышыр?	векыр пуыр
Моглан Дательный	-на	Кудна? Мышна?	векна пуна
Ина Несительный	-н	Куды? Мышы?	векын пуын
Петан Искательный	-нсь	Кудысь? Мышысь?	векысь пуысь
Лыран Венительный	-н	Куды? Мышы?	векын пуын
Матӧмчан Предикательный	-нсь	Кудысь? Мышысь?	векысь пуысь
Млысчан Отделительный	-сн	Кудсн? Мышсн?	вексн пу
Луван Творительный	-н	Куды? Мышы?	векын пуын
Воан Венительный	-нр	Кудыр? Мышыр?	векыр пуыр



ПОДДЕРЖКА ЦЕНТРА КОМИ КУЛЬТУРЫ СЫКТЫВКАРА



← Томлун



← Сыктыв му

Эжва катыд →



ИСПОЛЬЗОВАНИЕ КОМИ КОЛОРИТА



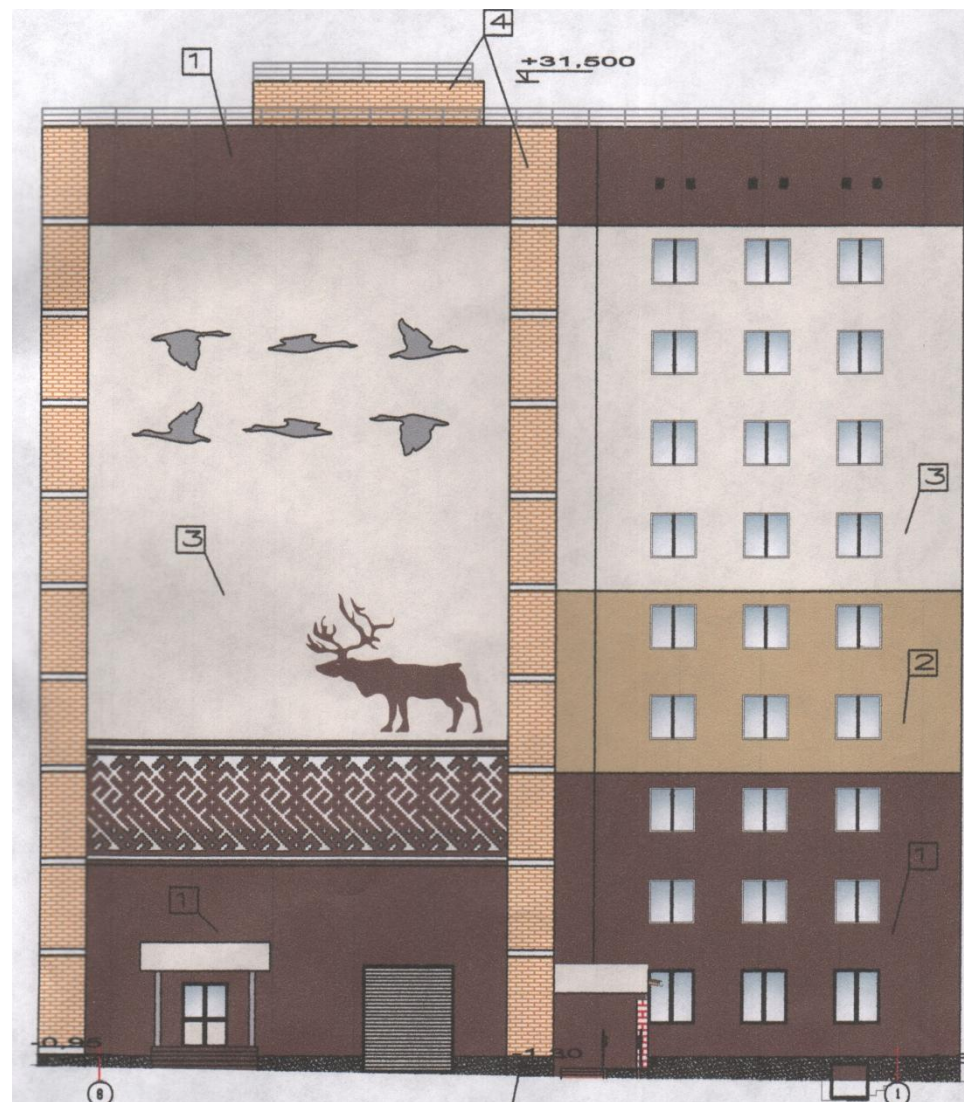
Пример: школа на 1200 мест в Орбите



ИСПОЛЬЗОВАНИЕ КОМИ КОЛОРИТА



Пример:
новый дом
по ул.Весенняя





Центр досуга и кино «Октябрь»

Более чем на **15** мероприятиях центра использовались произведения коми композиторов и авторов слов:

«Чужан му» муз. и слова И. Уляшовой;

«Арыс зэв нин кӧдзыд лола» муз. П. Шучалина, сл. В. Лодыгина;

«Мусукӧс ме ог на тӧд» муз. П. Чисталева, сл. В. Кривошеина;

«Ой ёна шӧ ми войд кузь нем» муз. А. Осипова сл. С. Попова;

«Енъюгыд ывлаой» муз. Л. Чувьуровой;

«Чуп-чуп» авт. Р. Мелехин;

«Сыктывкарын бара пызйӧ зэр» авт. М. Кукин и др.





Централизованная библиотечная система

52 выставки

40 мероприятий

Библиотека № 2 – игра на знание коми пословиц «Продолжи пословицу».

Библиотека № 3 – познавательный час «Сияние северного слова - сказочный калейдоскоп» с использованием сказок коми писательницы Соломонии Пылаевой.

Библиотека № 6 – беседа с элементами викторины «Коми му – коми кыв» («Коми земля – коми язык»).

Библиотека № 9 – вечер коми языка, поэзии и песни «Коми кыв мем дона» (Мне дорог коми язык).

Библиотека № 13 – конкурс чтецов стихотворений на коми языке «Моя земля».

Библиотека № 18 – акция «Чужан кыв – муса кыв» («Родной язык – любимый язык»).



Пригородные посёлки

Мероприятия с использованием произведений коми авторов и композиторов

Краснозатонский – более 20 мероприятий

Верхняя Максаковка – более 15 мероприятий

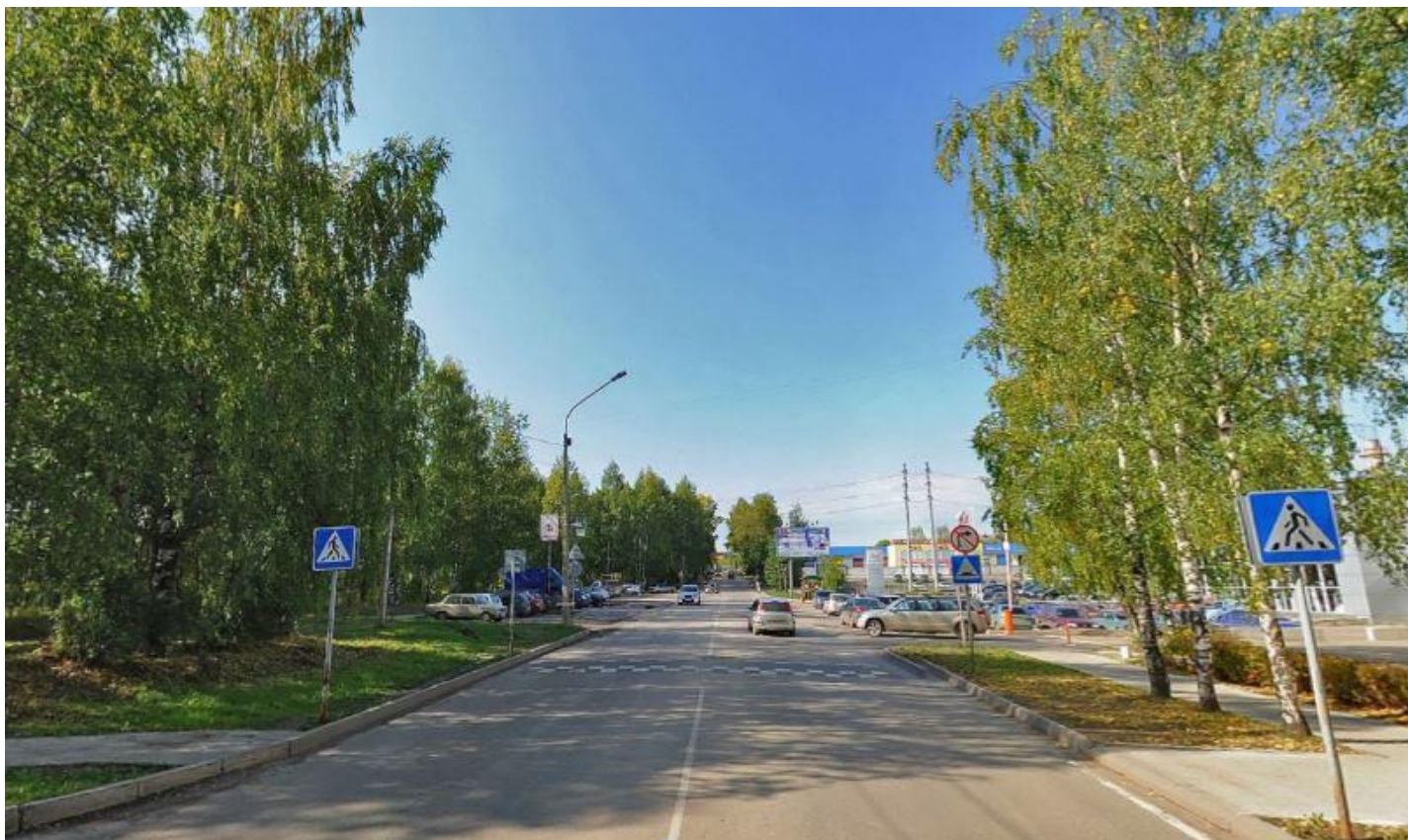
Трёхозёрка – 6 мероприятий краеведческой направленности

Седкыркеш – регулярное исполнение произведений авторов на коми языке

БЛАГОУСТРОЙСТВО



Планируется обустроить тротуар и остановку на улице Гаражной



БЛАГОУСТРОЙСТВО



Яг Кар:

84 светильника
установлено

2,6 км.
НОВЫХ ЛИНИЙ
ОСВЕЩЕНИЯ



ТРАНСПОРТНОЕ ОБСЛУЖИВАНИЕ



Планируются
дополнительные
рейсы маршрута
№25



КОМИ ПРОМЫСЛОВЫЙ КАЛЕНДАРЬ



ДРЕВНИЙ КОМИ ПРОМЫСЛОВЫЙ КАЛЕНДАРЬ ВАЖ КОМИ ВӖРАЛАН ЛУНПАС

Период медведя
22.03 - 27.04
Период оленя
28.04 - 02.06
Период горностая
03.06 - 04.07
Период россомахи
05.07 - 09.08
Период лося
10.08 - 04.10
Период выдры
05.10 - 19.12
Период лисицы
20.12 - 24.01
Период белки
25.01 - 21.02
Период куницы
22.02 - 21.03

Древний календарь
создан в начале 9 тысяч
лет до нашей эры в
районе села Старо-
Умбиги. В 1987 году
этнограф Н.А. Виногра-
довым и археологом
Л.С. Савиной были
открыты древние
календарные
таблицы. На
календаре
отображены
символы
животных,
которые
были
характерны
для
этого
района.
Каждый
символ
соответствует
определённому
периоду
года.

Сезон оленя
22.03 - 27.04
Сезон лося
28.04 - 02.06
Сезон выдры
03.06 - 04.07
Сезон лисицы
05.07 - 09.08
Сезон белки
10.08 - 04.10
Сезон куницы
05.10 - 19.12
Сезон медведя
20.12 - 24.01
Сезон лисы
25.01 - 21.02
Сезон лосося
22.02 - 21.03

Древний календарь
создан в начале 9 тысяч
лет до нашей эры в
районе села Старо-
Умбиги. В 1987 году
этнограф Н.А. Виногра-
довым и археологом
Л.С. Савиной были
открыты древние
календарные
таблицы. На
календаре
отображены
символы
животных,
которые
были
характерны
для
этого
района.
Каждый
символ
соответствует
определённому
периоду
года.

КОМИ НАЦИОНАЛЬНАЯ ГИМНАЗИЯ



КОМИ ЯЗЫК – В СФЕРУ ТРАНСПОРТА



ПРИОРИТЕТЫ РАБОТЫ



СОЦИАЛЬНАЯ СФЕРА



Школа в Орбите



Новый корпус СОШ №30

СОЦИАЛЬНАЯ СФЕРА



ФОРМИРОВАНИЕ КОМФОРТНОЙ ГОРОДСКОЙ СРЕДЫ



52 двора
отремонтировано

+ общественные
территории:

- Покровский бульвар;
- Мичуринский парк;
- Игровая площадка в Кировском парке;
- целый ряд тротуаров.



Благоустройство улицы Коммунистической



БЫЛО



СТАЛО



БЛАГОУСТРОЙСТВО НАБЕРЕЖНОЙ





Аттьö!
Спасибо
!